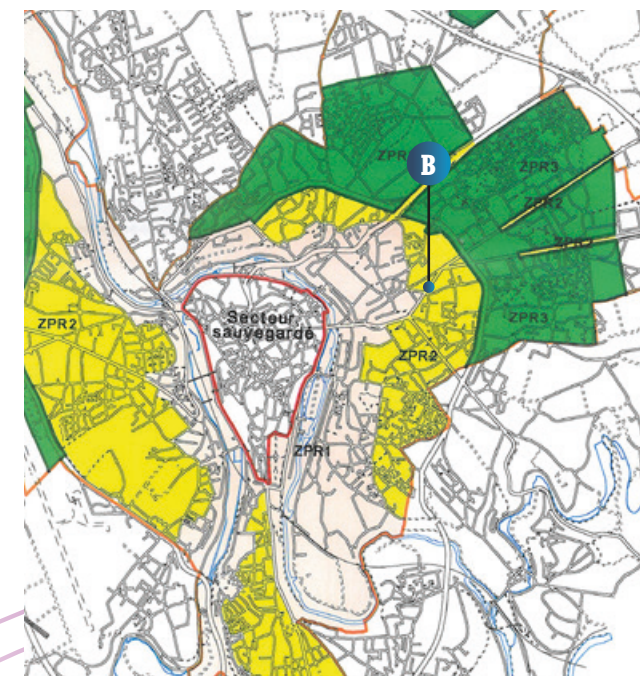


VUE Situation géographique



DPI :

- A** Situation cadastrale
N° 135 Surface 1082 m²
RLP ZONE Classement
- B** en ZPR 2 Secteur
sauvegardé



VUE : Situation géographique



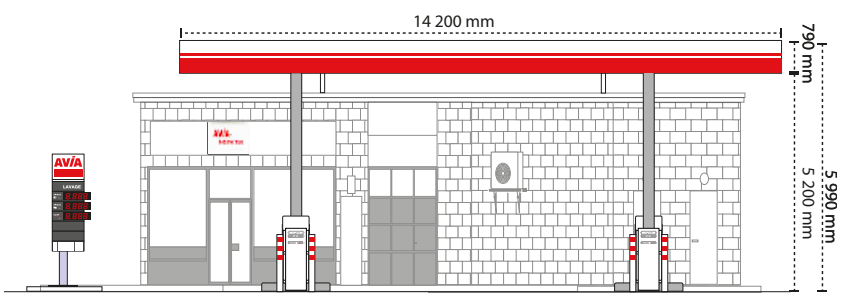
DPI (2) :
Implantation des bâtiments
et îlots

- C** Boutique
- D** Station service (carburants)

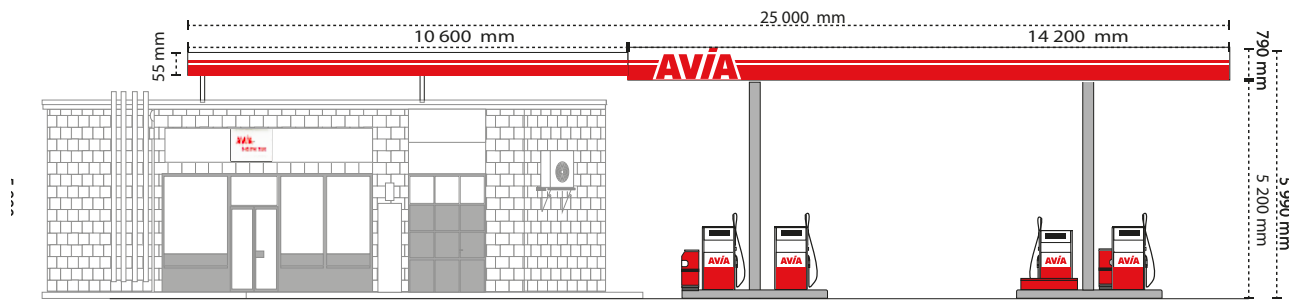
Faubourg du



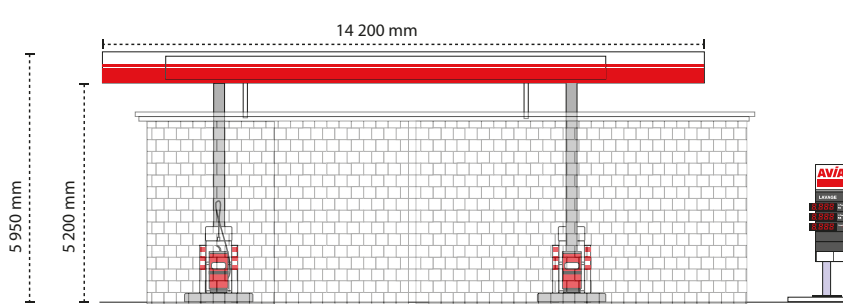
VUE **DP4** Plan d'élevation des bâtiments existants



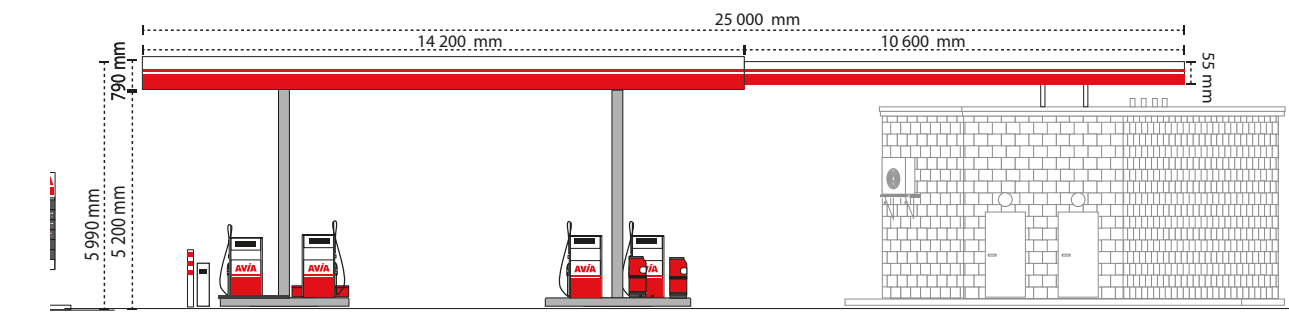
EST



SUD



OUEST

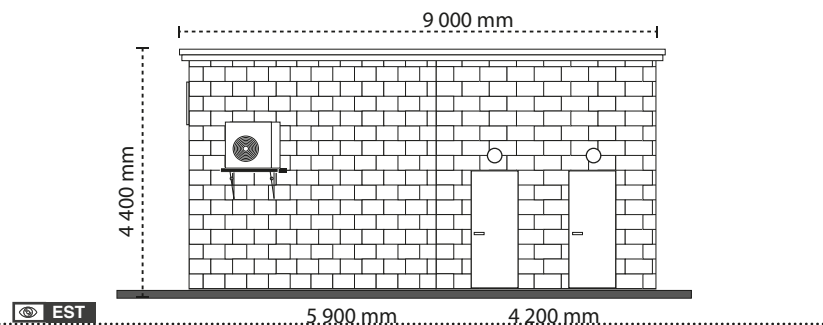
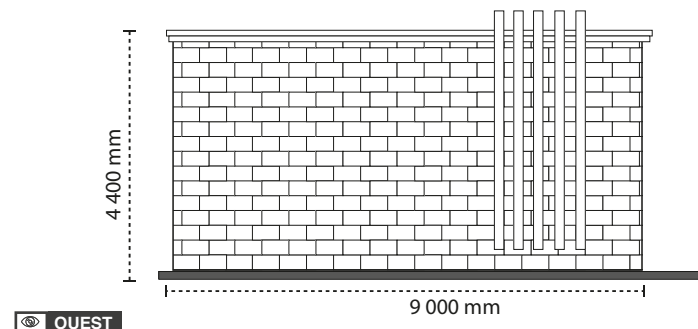
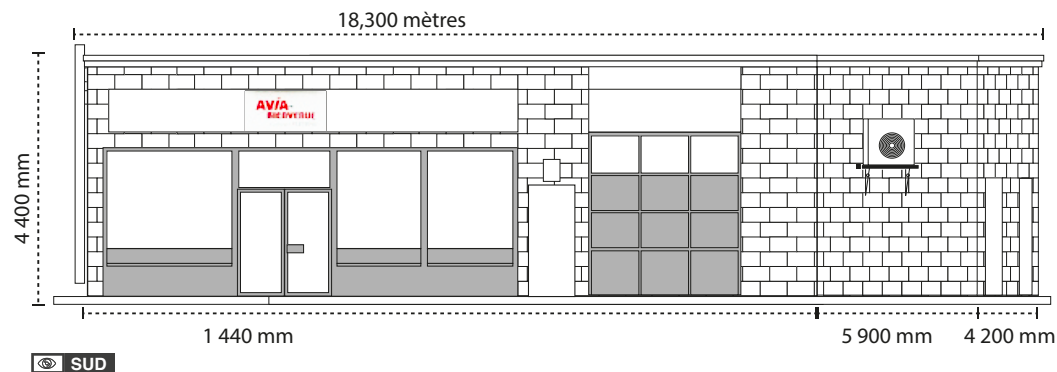


NORD

DP4 :

Vue d'après peintures et recouvrement de surfaces existants

VUE : **DP4** Plan d'élévation du bâtiment avant travaux **C** boutique



DP4 :

Vue d'après peintures et recouvrement de surfaces avant travaux

RAL 9010

Peinture des huisseries latérales de la boutique.
Bandeau dibon® de façade et du haut de porte de garage

RAL 9001

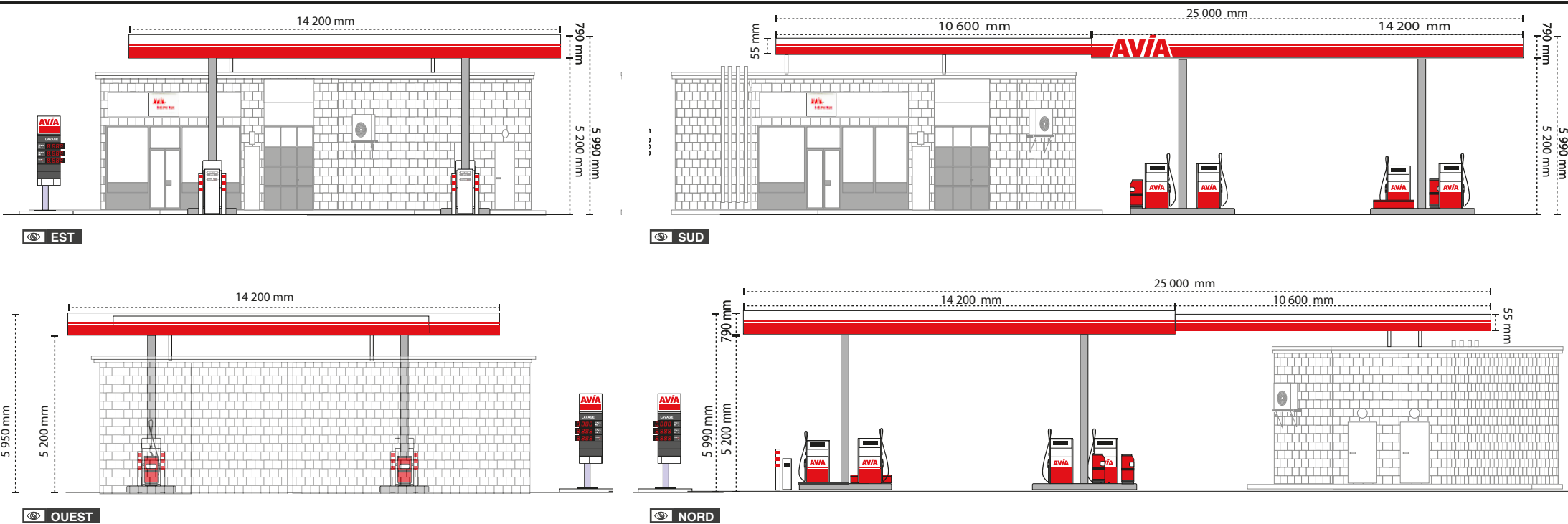
Façades : crépis et murs parements de la station

RAL 7049

Huisserie de la façade de la boutique

NOTA / La vue d'ouest est impossible en réel du fait d'une mitoyenneté

VUE **DP4** Plan d'élévation du bâtiment avant travaux **D** auvent station



DP4 :

Vue d'après peintures et recouvrement de surfaces avant travaux.

RAL 9010

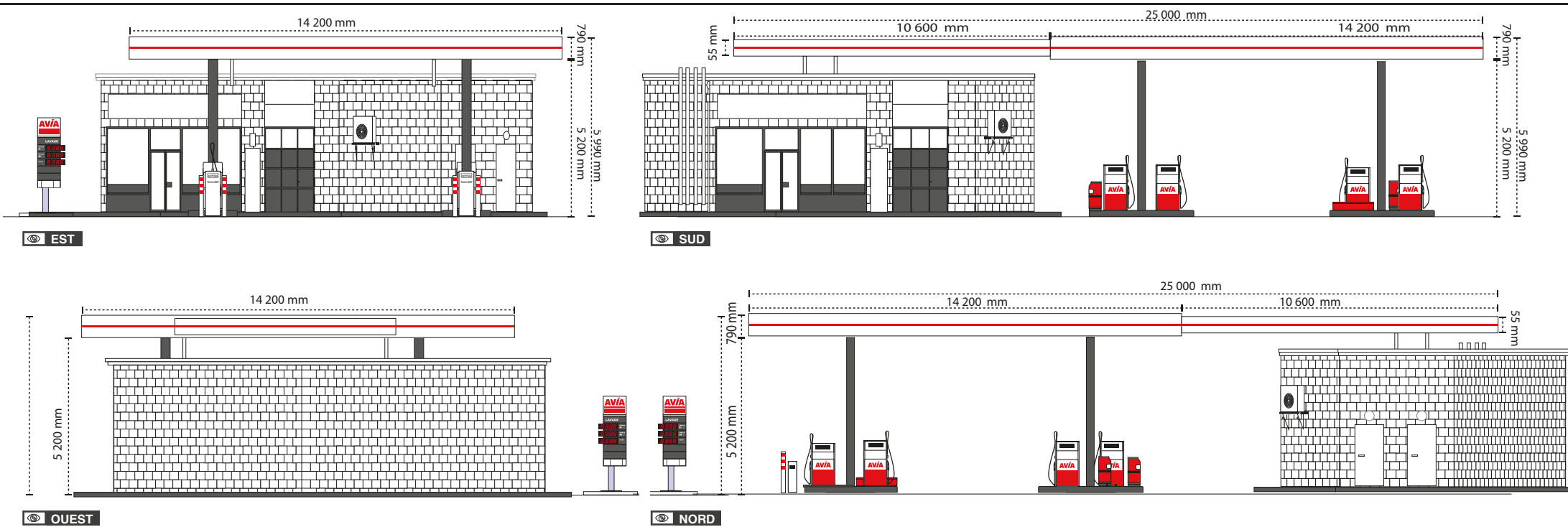
Peinture bandeau et pied du auvent
Couleur des distributeurs de carburants

RAL 3020

Doubles bandes rouges du auvent
Bac à sable

NOTA / La vue d'ouest est impossible en réel du fait d'une mitoyenneté

VUE **DP4** Plan d'élévation des bâtiments existants après travaux



DP4 :

Vue d'après peintures et recouvrement de surfaces APRÈS travaux.

RAL 9010

Peinture des faces du auvents
Bandeau haut de la boutique.
Nettoyage des parements muraux et des crépis
Murs de la boutique

RAL 7005

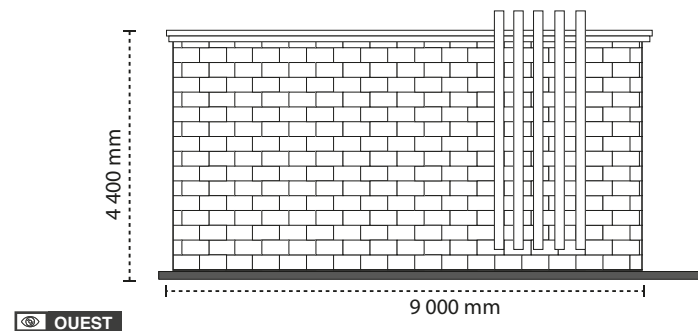
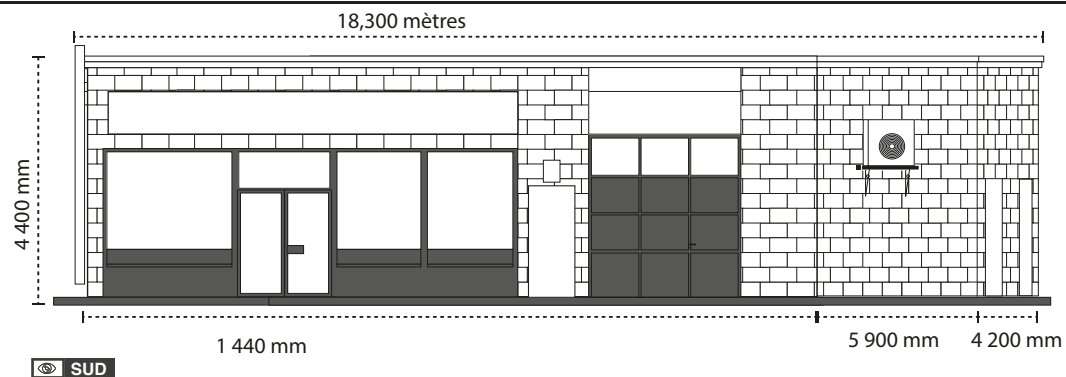
Huisserie de la façade
Porte du garage en façade
Trottoirs de la boutique
Trottoirs des auvents
Pieds des auvents de la station

RAL 3020

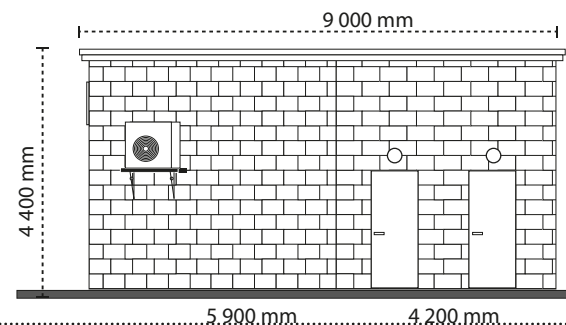
Bande rouge du auvent
Bac à sable

NOTA / La vue d'ouest est impossible en réel du fait d'une mitoyenneté

VUE **DP4** Plan d'élévation des bâtiments existants après travaux **C** boutique



☞ OUEST



☞ EST

DP4 :

Vue d'après peintures et recouvrement de surfaces APRES travaux.

■ RAL 9010

Peinture des faces des auvents
Bandeau haut de la boutique.
Nettoyage des parements muraux et des crépis
Murs de la boutique

■ RAL 7005

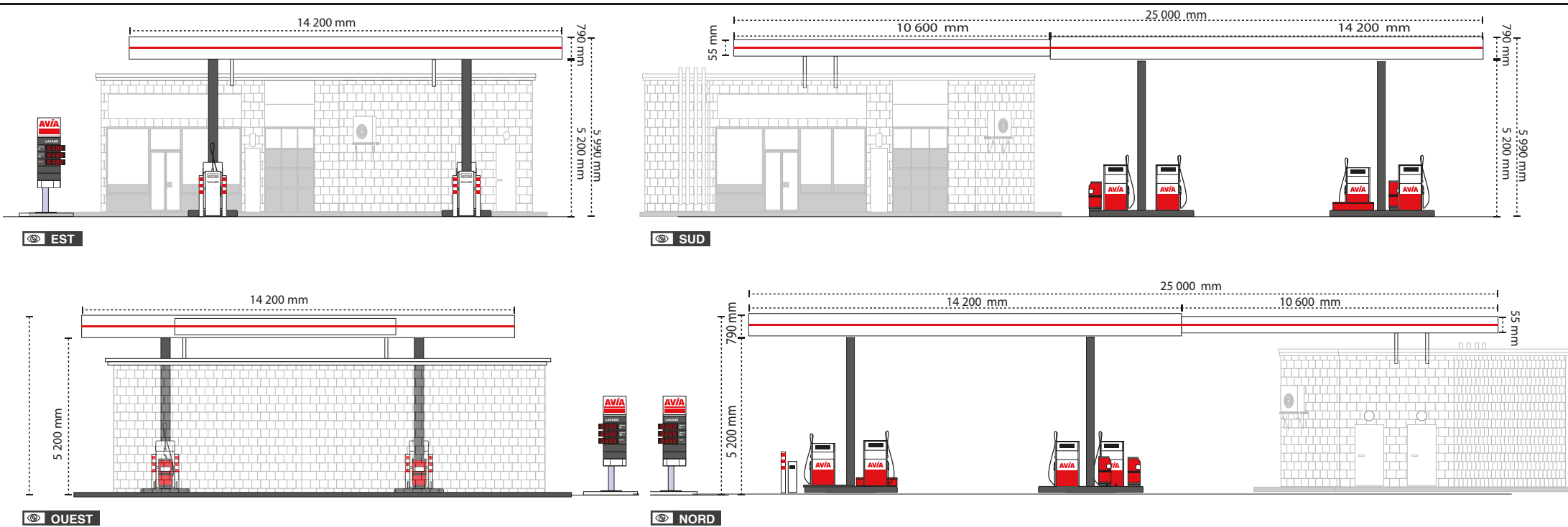
Huisserie de la façade
Porte du garage en façade
Trottoirs de la boutique
Trottoirs des auvents
Pieds des auvents de la station

■ RAL 3020

Bande rouge du auvent
Bac à sable

NOTA / La vue d'ouest est impossible en réel du fait d'une mitoyenneté

VUE **DP4** Plan d'élévation des bâtiments existants après travaux **D** auvent station



DP4 :

Vue d'après peintures et recouvrement de surfaces avant travaux.

RAL 9010

- Peinture des faces du auvents
- Bandeau haut de la boutique.
- Nettoyage des parements muraux et des crépis
- Murs de la boutique

RAL 7005

- Huisserie de la façade
- Porte du garage en façade
- Trottoirs de la boutique
- Trottoirs des auvents
- Pieds des auvents de la station

RAL 3020

- Bande rouge du auvent
- Bac à sable

NOTA / La vue d'ouest est impossible en réel du fait d'une mitoyenneté



DP6

Après travaux

© EST



© OUEST

DP6

Après travaux

VUE Dans son environnement



© EST

VUE Dans son environnement



© OUEST

VUE



Avant

Après

VUE



Avant

Après

DP11 en PJ

PEINTURES MAT

RAL 7005 , 9010 , 3020

1. 8070599 - PRIMAIRE SYNTHETIQUE 807 BASE SERVICOLOR
BLANC
2. 815 - LAQUE ANTIROUILLE 815
Couleurs: 0566
3. Nom du produit : SILEXTRA FINITION LISSE
Code du produit : Z014963
4. Nom du produit : SILEXTRA PRIMAIRE LISSE
Code du produit : 3Z00020